



Golden Pixel est un studio d'art numérique. Nous créons des œuvres interactives et lumineuses à partir d'un élément simple :

le pixel à taille humaine.



Ils nous soutiennent



PROCÉDÉS CHÉNEL[®] INTL.
Architectures de papiers



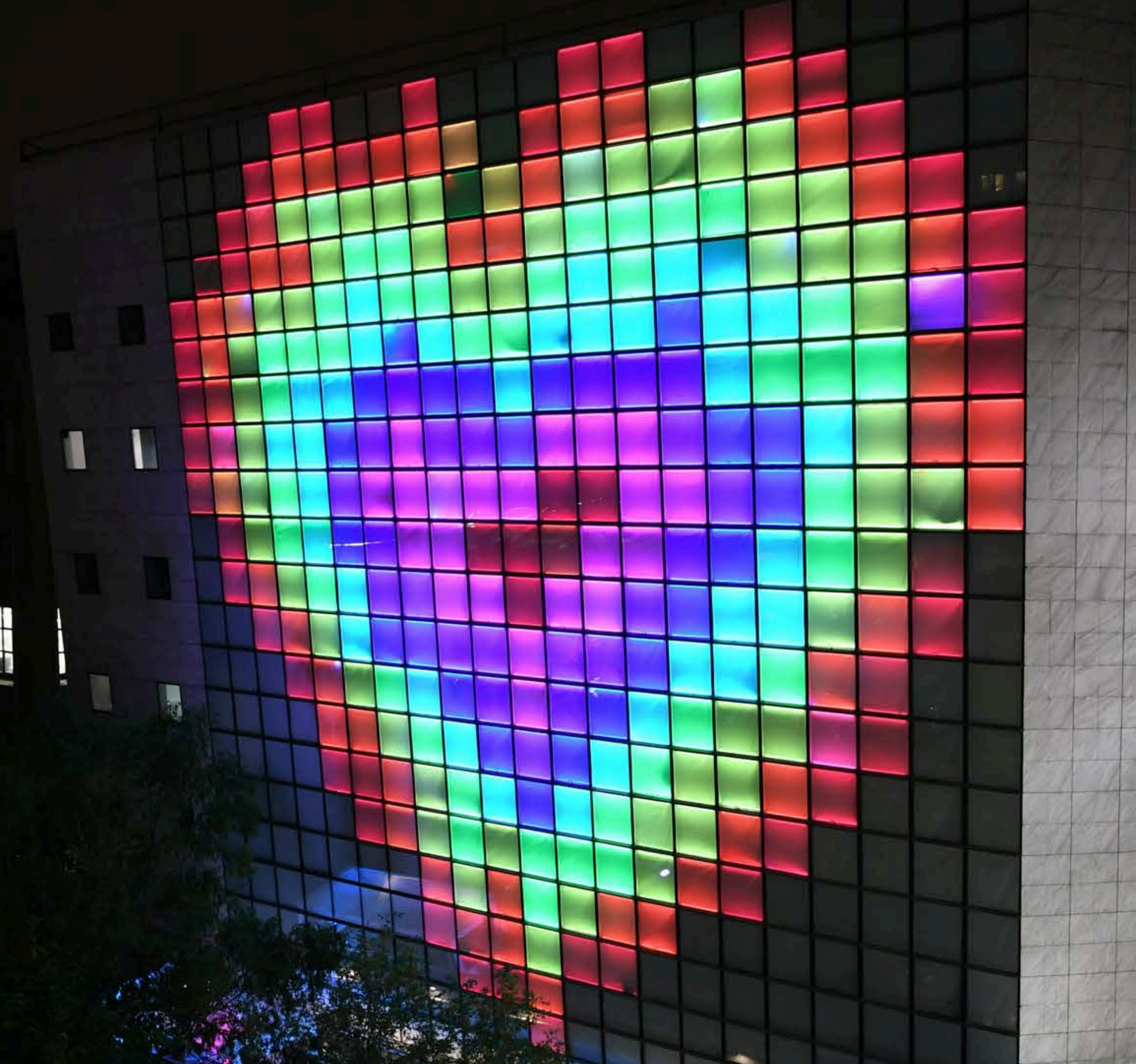
 **CITÉ INTERNATIONALE**
UNIVERSITAIRE
DE PARIS

ARTPOINT

 **Elia**
art gallery

école
des arts
décoratifs
paris

 GALERIE
ITINÉRANCE



Golden pixel en quelques chiffres...

Ces chiffres donnent un aperçu de ce que nous avons réalisé depuis un an : des collaborations, des spectateurs impliqués et des expériences partagées...

5000

spectateurs ont découvert et activé nos installations

2000

joueurs réunis en seulement trois jours lors d'un événement interactif

20

collaborations avec artistes, écoles et institutions

1

an d'existence



Contactez-nous



Site web :

goldenpixel.company

adresse :

11 rue Samson, 75013,
Paris, France

e-mail :

goldenpixelcompany@gmail.com



Hugo Bijaoui

Directeur créatif

tél : +33 6 75 39 62 76

diplômé de l'ENSAD



Lorris Sahli

Directeur Technique

tél : +33 6 86 76 43 96

diplômé de l'ENSAD



André Cardenas Marquina

Directeur général

tél : +33 7 68 05 62 49

diplômé de MBS en corporate finance

ANNEXES

1. Installations

2. Réalisation technique

3. Démarche RSE

4. À propos du studio

1. Installations

Nos installations associent recherche artistique et maîtrise technologique.

Elles peuvent **investir l'espace public, accompagner une scène musicale, transformer une façade monumentale ou illuminer un intérieur.**

Chacune est conçue pour dialoguer avec son environnement et inviter le public à entrer dans l'expérience.



PIXEL4PEACE

Installation artistique

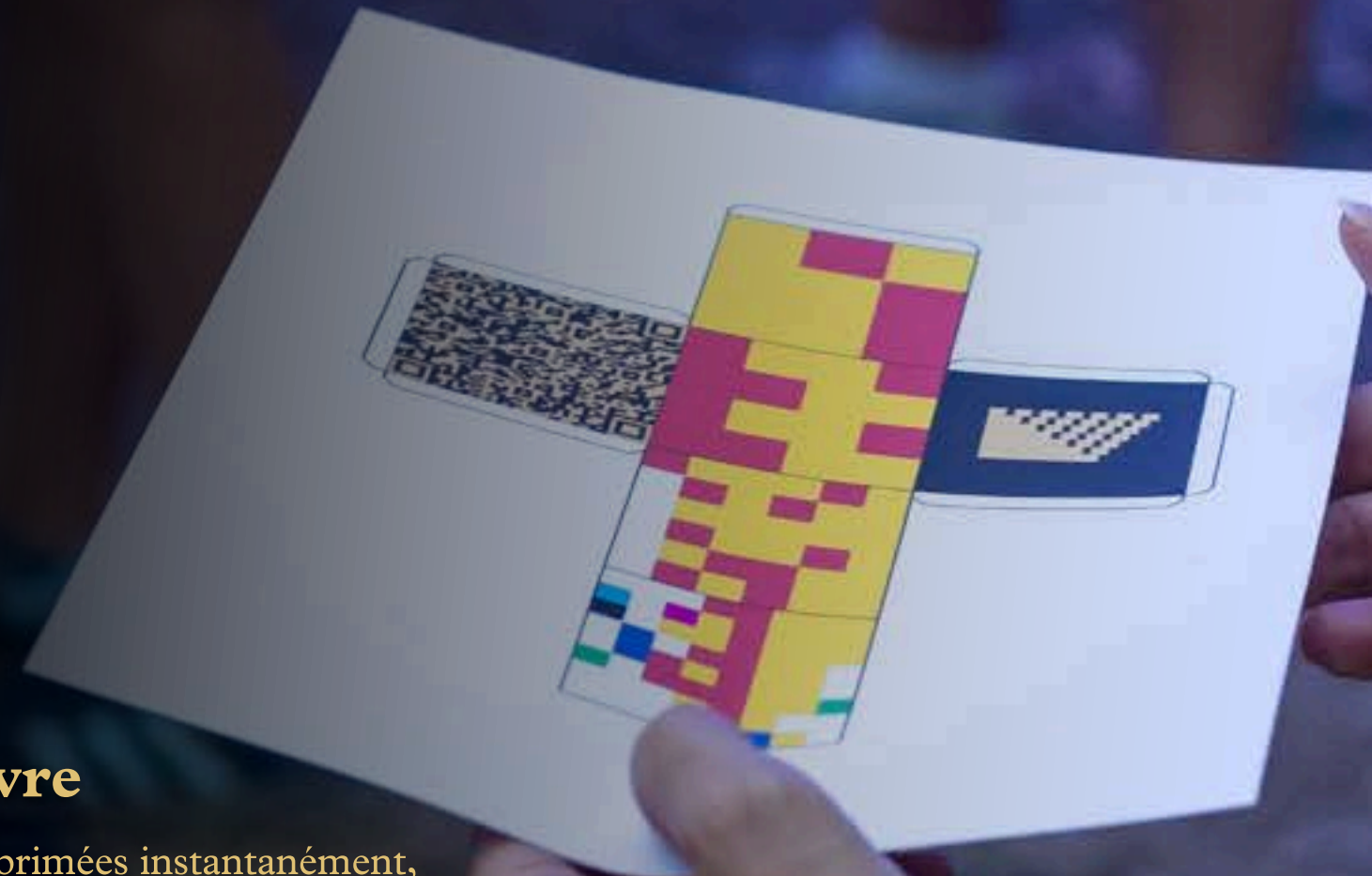
Un cube interactif de 4 mètres de côté pour célébrer les 100 ans de la Cité internationale universitaire de Paris.

Participation collective

Depuis leur téléphone, les spectateurs pouvaient colorier les pixels du cube en temps réel. Pendant trois jours, plusieurs milliers de joueurs se sont succédé autour de l'installation.

Immortaliser l'œuvre

Les créations pouvaient être imprimées instantanément, capturant l'instant avant qu'un nouveau joueur ne transforme l'image à son tour.



ERROR 441

installation monumentale

441 fenêtres de la façade de l'École des Arts Décoratifs transformées en un écran interactif géant.



PIXEL WAR

Sur la façade, chaque spectateur pouvait défendre son espace ou en conquérir un nouveau.

Entre rivalité et coopération, la façade est devenue un terrain de jeu collectif et créatif.



250 étudiants ont contribué

Les images diffusées sur la façade ont été créées en amont par les étudiants de l'école. Pendant l'événement, chaque apparition était attendue avec impatience, transformant l'événement en une grande œuvre collective.



1200 spectateurs réunis

Cet événement ouvert à tous a rassemblé 1200 personnes. Grâce au DJ set, la façade s'est transformée en une scène vivante où les pixels vibraient au rythme du son.



PXL ROOM

Scénographie

Un DJ set de Gaspacho Rec. au Petit Bain illuminé par une scénographie lumineuse et pixélisée.

Pixels en musique

Chaque pixel suivait les pulsations de la musique. La lumière, générée en direct par notre logiciel, transformait beats et drops en explosions visuels.

Structure modulaire

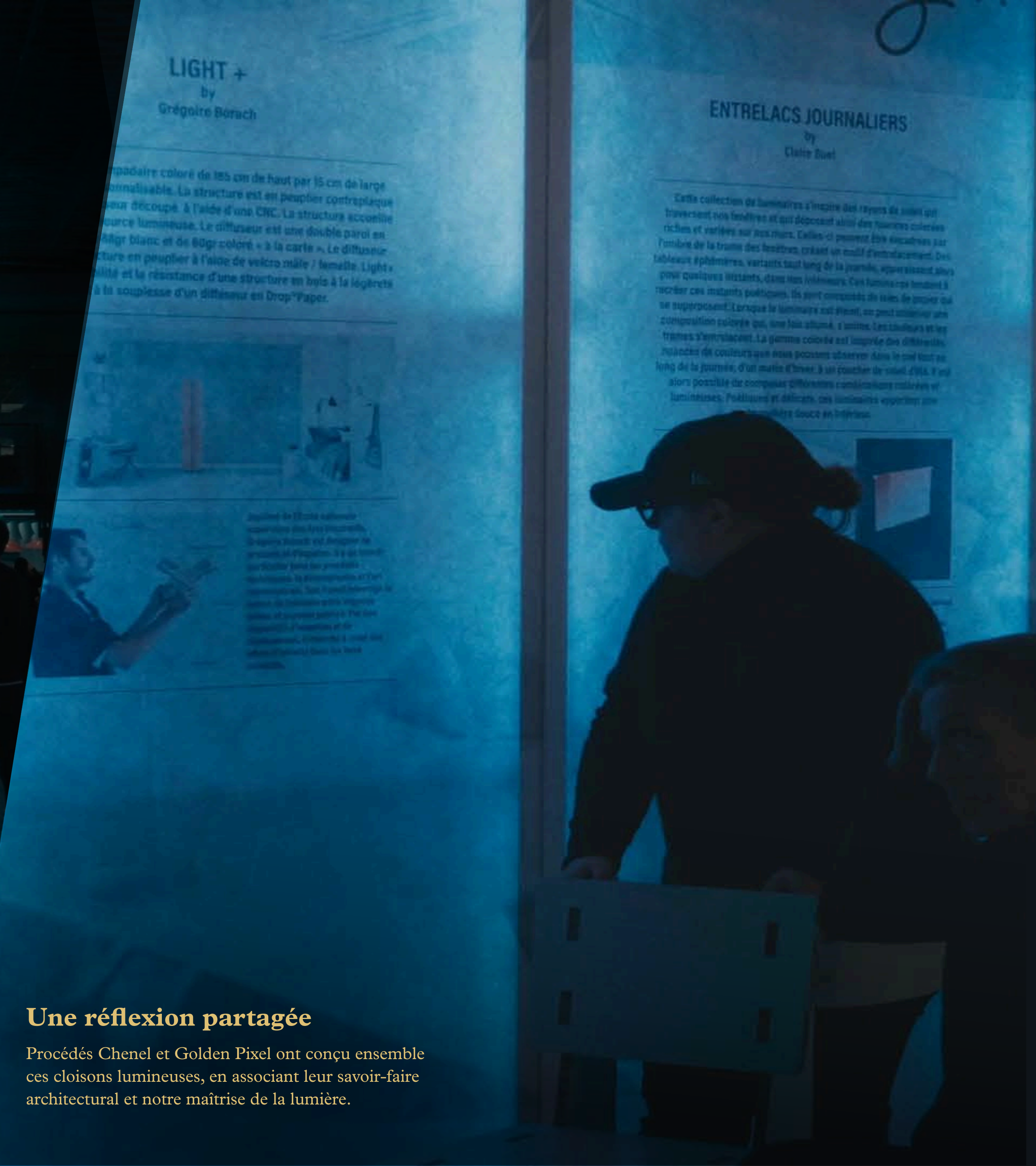
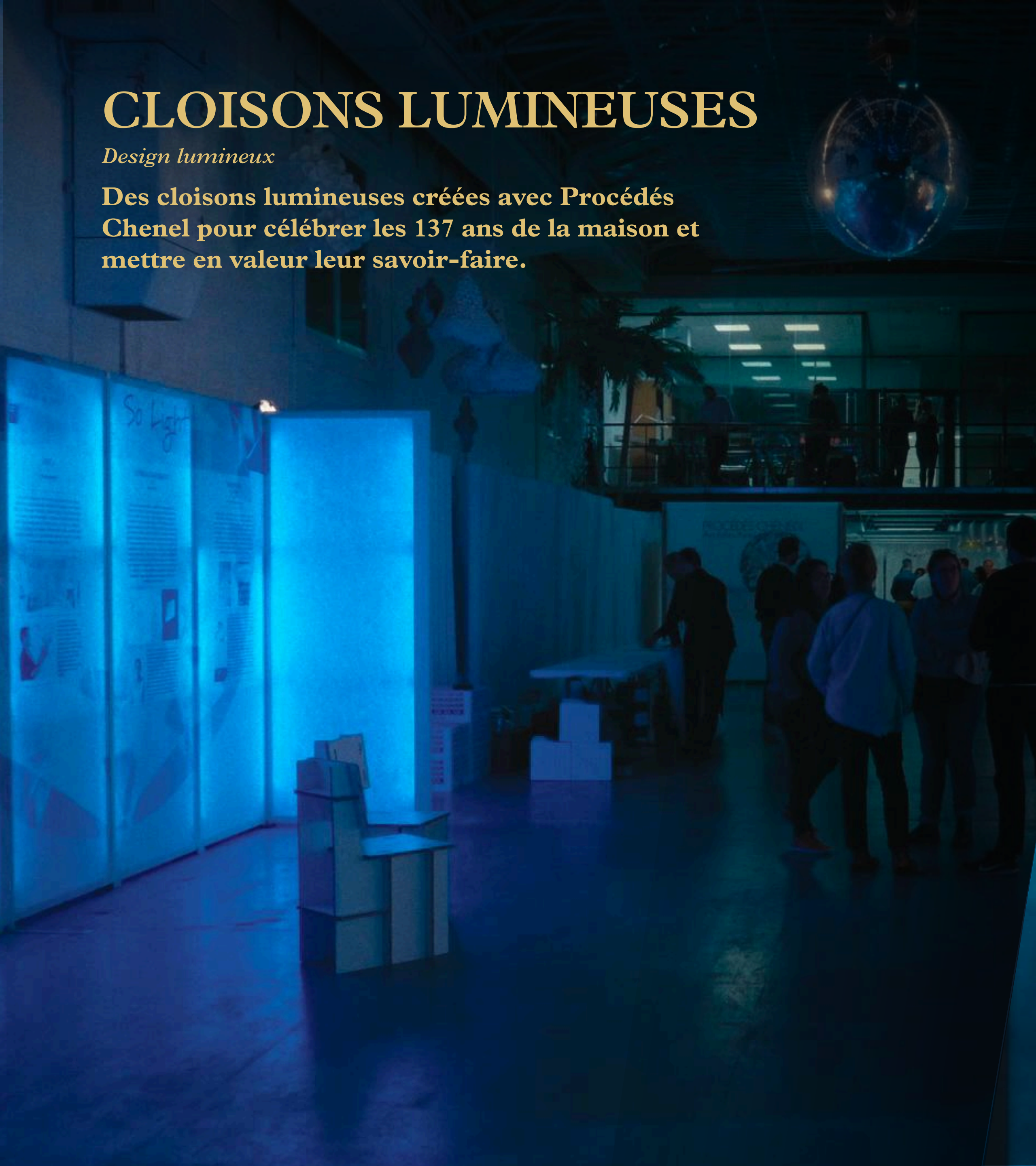
La PXL Room se transforme selon le contexte. Pour cette installation, elle a été conçue avec le collectif Gaspacho pour refléter leur univers artistique.



CLOISONS LUMINEUSES

Design lumineux

Des cloisons lumineuses créées avec Procédés Chenel pour célébrer les 137 ans de la maison et mettre en valeur leur savoir-faire.



Une réflexion partagée

Procédés Chenel et Golden Pixel ont conçu ensemble ces cloisons lumineuses, en associant leur savoir-faire architectural et notre maîtrise de la lumière.

2. Réalisation technique

Chaque pixel est une pièce à part entière, conçue et fabriquée dans notre atelier.

Assemblés entre eux, ils deviennent des écrans monumentaux ou des structures plus intimes en accord avec l'œuvre qu'ils accompagnent.

Derrière leur simplicité apparente, un travail artisanal réunit conception, électronique et logiciel pour garantir des dispositifs fiables et précis.



Systeme modulaire

Combinaisons infinies

Notre système modulaire constitue le squelette de chaque installation.

Pensé pour s'assembler, il permet de composer une grande variété de formes, du monumental au plus intime.

Déploiement rapide

Un assemblage mécanique simple et robuste facilite le montage et le démontage.

Selon l'ampleur du projet, une installation peut être déployée en quelques heures pour les plus petites structures, ou en une journée pour les plus grandes.

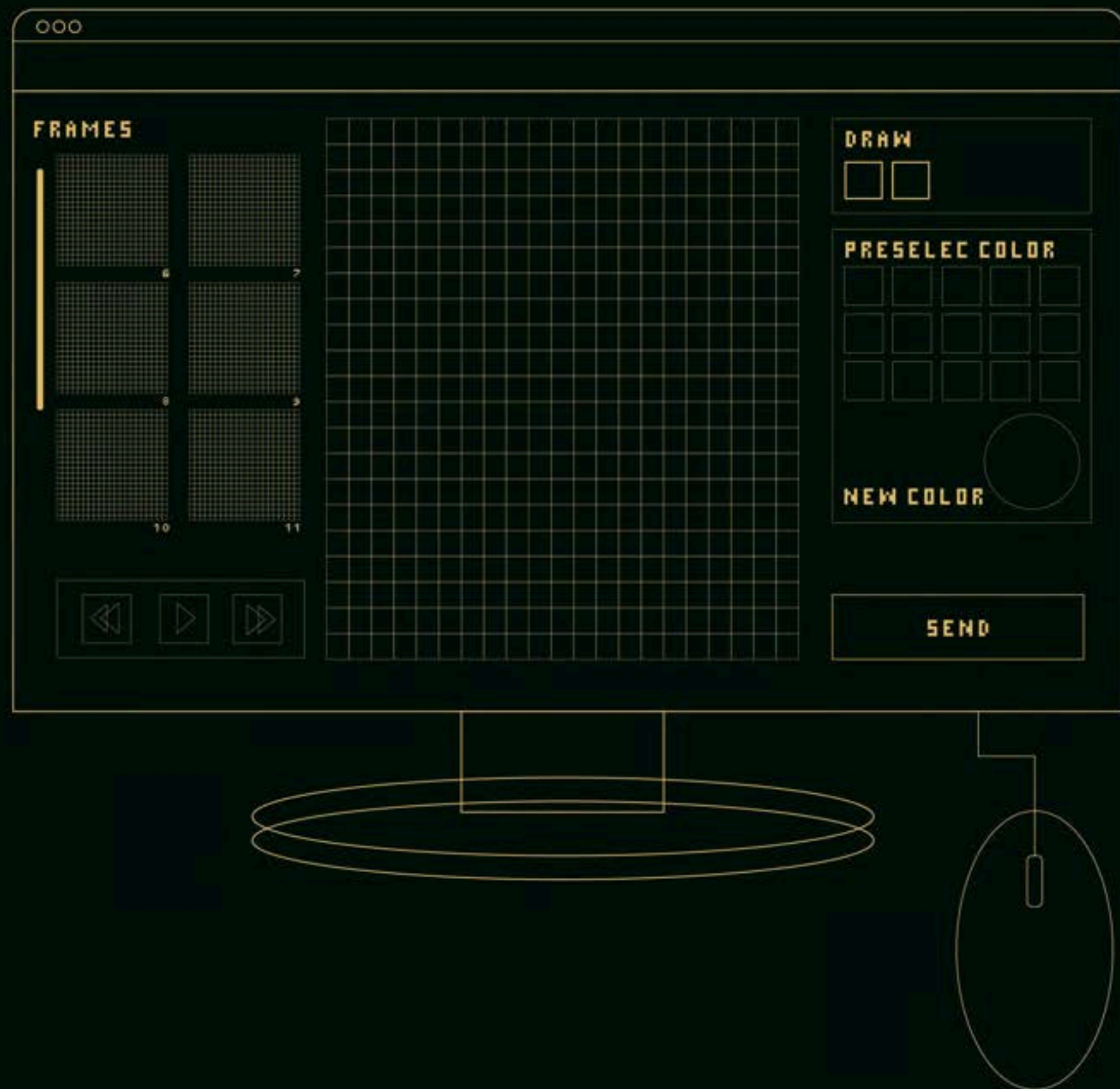
Les délais indiqués s'appliquent à nos installations modulaires. Lorsqu'il s'agit d'une œuvre sur mesure, par exemple une façade entière, nous concevons un système spécifique qui nécessite une préparation spécifique.



Logiciels interactifs

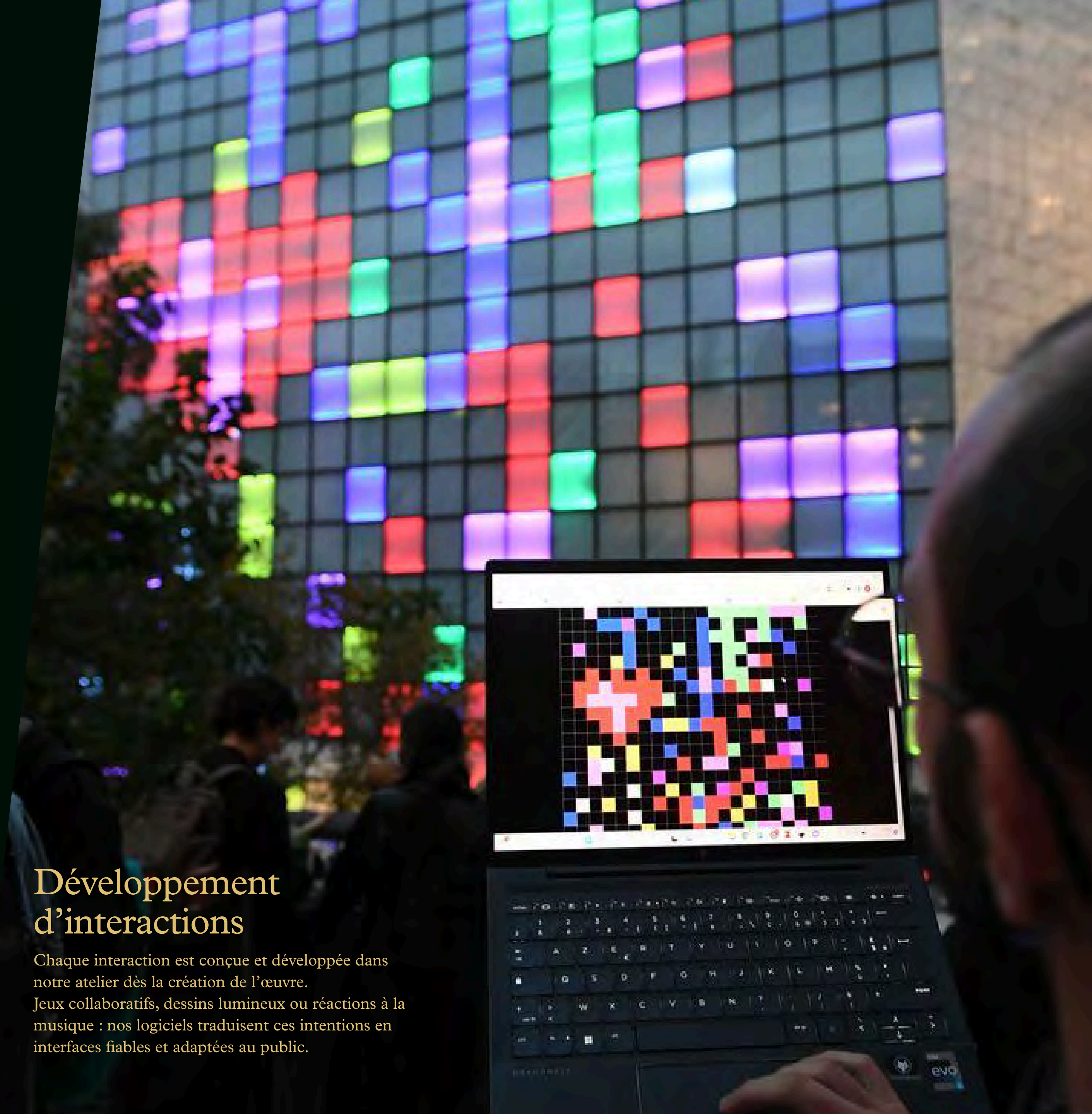
Le cœur du système

Au centre de nos installations, ce logiciel orchestre la lumière et coordonne chaque pixel. Conçu comme une interface complète, il réunit fonctions techniques et outils artistiques dans un même système. La plupart de nos créations reposent sur lui.



Développement d'interactions

Chaque interaction est conçue et développée dans notre atelier dès la création de l'œuvre. Jeux collaboratifs, dessins lumineux ou réactions à la musique : nos logiciels traduisent ces intentions en interfaces fiables et adaptées au public.



Systeme électronique

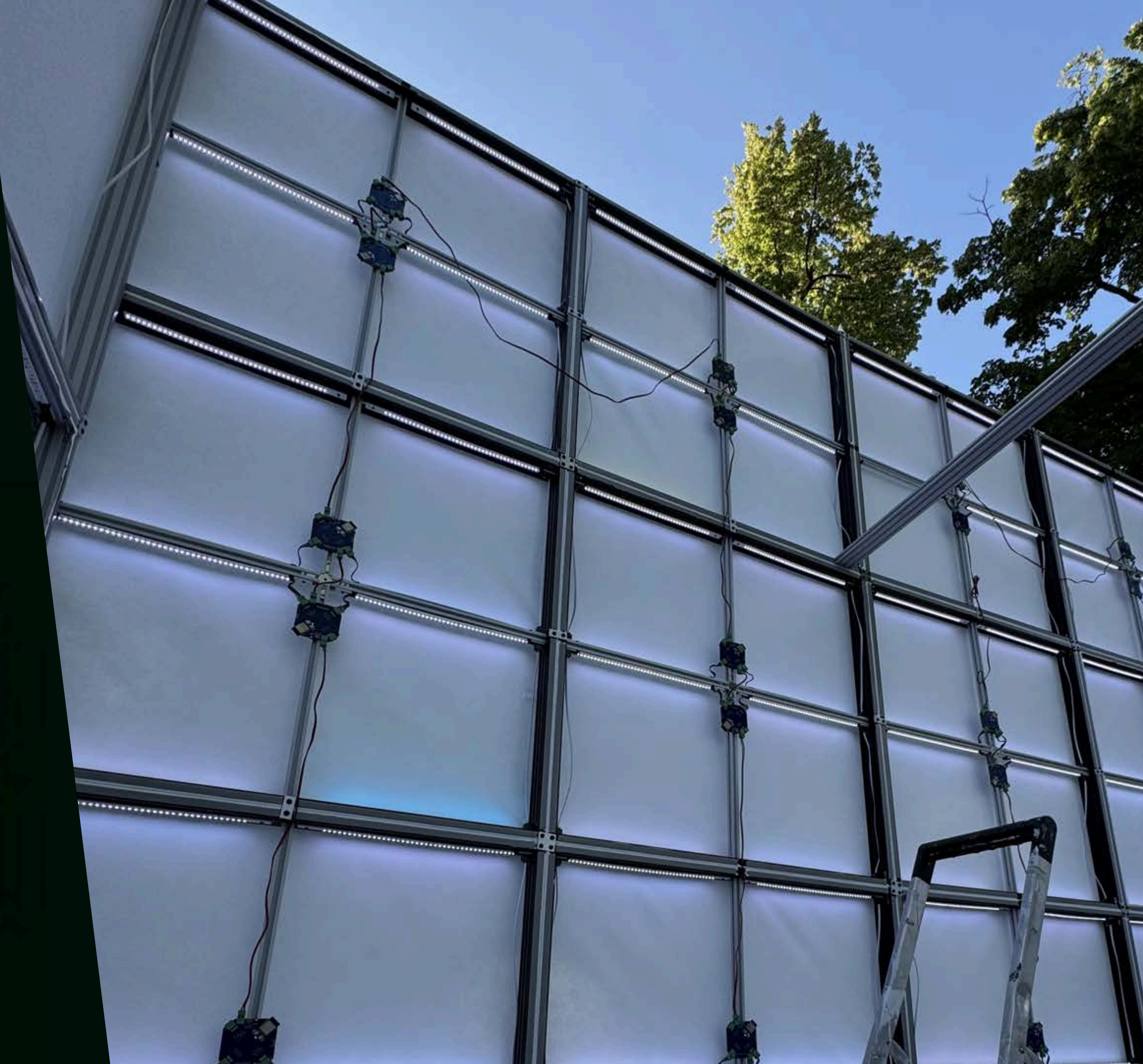
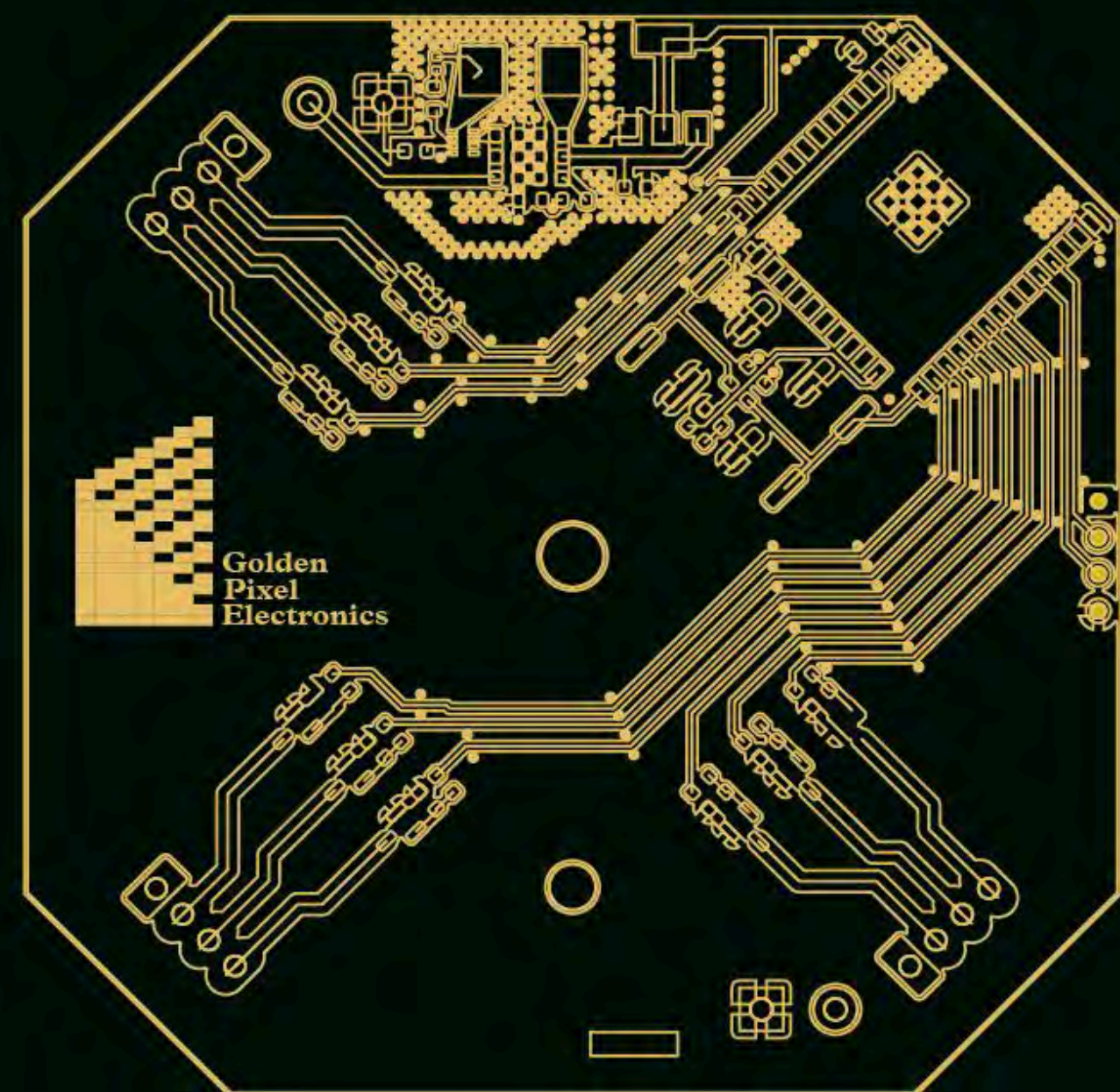
Un reseau de pixels

Nos cartes électroniques sont les organes vitaux de nos installations et fonctionnent en coherence avec nos logiciels. Leur architecture en reseau rend chaque carte autonome : elles pilotent les pixels de facon independante. Cette conception facilite le deployment et securise le fonctionnement de chaque installation.

Nous prenons egalement en charge l'infrastructure reseau afin d'assurer une installation cle en main, stable et performante.

Fluidite des animations

Avec une fluidite de 60 images par seconde, nos cartes garantissent des animations reactives. Elles convertissent en temps reel la musique et les mouvements du public en lumiere, sans aucun decalage.



❖. Démarche RSE

Golden Pixel s'engage à réduire l'impact environnemental de ses installations et à renforcer la transparence de ses pratiques.

Notre approche repose sur trois piliers : **concevoir des dispositifs sobres en énergie, privilégier un savoir-faire artisanal et durable, et partager nos systèmes en open source.**

Ces engagements guident l'ensemble de nos réalisations et structurent notre manière de travailler.



Concevoir autrement pour consommer moins

Nos dispositifs lumineux sont pensés dès le départ pour avoir un faible impact énergétique et une longue durée de vie. Ils utilisent une faible densité de LEDs, ce qui réduit en moyenne de 40 % la consommation énergétique par rapport à un écran LED classique.

Nos modules sont solides et réutilisables : chaque pièce est conçue pour résister à une vingtaine d'installations. Lorsqu'une réparation est nécessaire, seule la partie défectueuse est remplacée, jamais l'ensemble du dispositif.

« À surface égale (1 m²) et sur trois jours d'événement (24 h d'allumage), notre dispositif à faible densité ($\approx 200 \text{ W/m}^2$) consomme 4,8 kWh, soit ≈ 43 % de moins qu'un écran LED publicitaire moyen (8,4 kWh). Les émissions associées sont 0,154 kg CO_{2e} contre 0,269 kg CO_{2e}. »

Un savoir-faire artisanal et maîtrisé

Nous revendiquons une approche artisanale de la technologie.

Plutôt que d'acheter des solutions « clé en main », nous concevons et fabriquons nous-mêmes nos systèmes. Cette maîtrise totale de l'électronique au design garantit la qualité de nos dispositifs et leur adaptabilité.

Nous choisissons avec soin la qualité de nos matériaux et nos fournisseurs, en priorité en France et au plus près de notre atelier afin de privilégier les circuits courts et de collaborer avec des partenaires responsables.

Nos fournisseurs : [Procédés Chenel International](#), [Systeal](#)

Une politique open source

Nous croyons que la technologie doit être accessible et partagée. C'est pourquoi nous publions nos codes source et nos plans de fabrication sur des plateformes Open Source.

Cette démarche permet à chacun de comprendre nos technologies. Elle est au cœur de notre philosophie : créer des dispositifs qui ne soient pas des boîtes fermées, mais des outils ouverts au dialogue et à la collaboration.

Retrouvez tous nos projets et leurs codes sur notre page Github : [Golden Pixel Company](#)

4. A propos du studio

Fondé en 2024, Golden Pixel rassemble des artistes et ingénieurs désireux d'explorer le pixel autrement.

Notre équipe partage la même conviction : **chaque projet doit être à la fois une prouesse technique, une expérience esthétique et un moment à vivre ensemble.**



